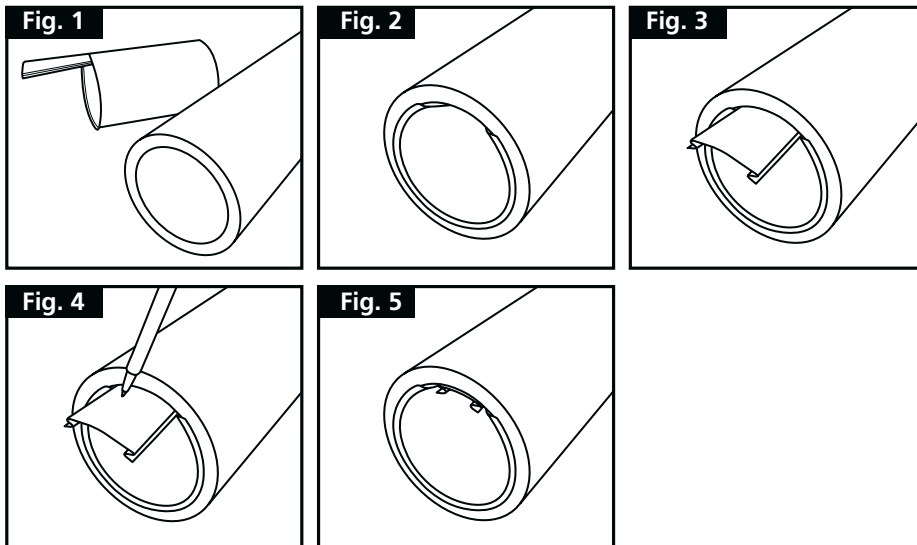


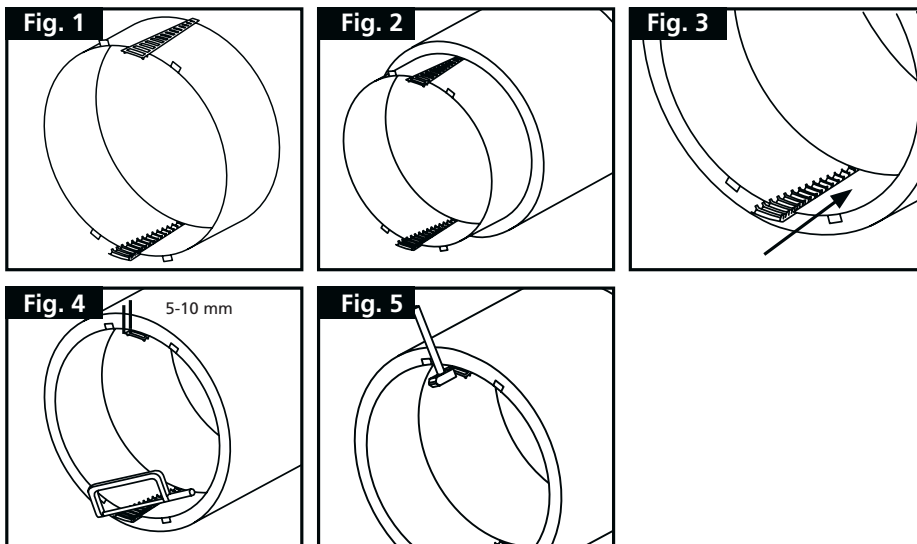
I ROSTFRITT STÅL FÖR PE- OCH PVC-RÖR 50-710 MM

STÖDHYLSA FÖR PE- OCH PVC-RÖR 50-400MM



- Fig. 1. Kontrollera att stödhylsa och låskil passar rörets ytterdiameter och tjocklek.
Fig. 2. För in stödhylsan så långt att kanten ligger tätt mot röränden.
Fig. 3. För in låskilen så långt det är möjligt.
Fig. 4. Gör en markering på låskilen 5-10 mm från rörets kant. Ta bort låskilen och skär av vid markeringen.
Fig. 5. För in låskilen mot rörets kant.

STÖDHYLSA FÖR PE- OCH PVC-RÖR 450-710MM



- Fig. 1. Kontrollera att stödhylsa och låskilens placering passar rörets ytterdiameter och tjocklek. (se specifikation markerad på låskilens yta)
Fig. 2. Montera stödhylsan i röret och för in den så att kantens flikar ligger mot röränden.
Fig. 3. Skjut in varje låskil på plats för hand, med samma avstånd till varandra, så att stödhylsan får full kontakt med ytan på rörets insida.
Fig. 4. Gör en markering på kilen 5-10 mm från rörets kant och skär av vid markeringen.
Fig. 5. Knacka låskilarna på plats mycket försiktigt och jämnt på båda sidor.

Med reservation för eventuella ändringar.

